



Kraft Bank

En boliglånsbank for mennesker med økonomiske utfordringer

Investorpresentasjon 4. kvartal 2024

Våre mål

- Kraft bank møter alle kunder med respekt
- Kraft Banks kunder skal få en bedre økonomisk situasjon etter refinansiering, enn de hadde før de ble kunder
- Kundene våre skal klare å refinansiere tilbake til ordinær bank



Samfunnsansvar I Kraft Bank

- Forretningsmodellen til Kraft Bank er bygget på å hjelpe mennesker ut av økonomiske problemer
- Når Kraft Bank kan hjelpe en kunde med å unngå tvangssalg av boligen, beholder en familie hjemmet sitt og får muligheten til en ny start
- Dette påvirker både enkeltmennesker og lokalsamfunn



A woman with dark hair, wearing glasses and an orange button-down shirt, is sitting in a blue office chair at a desk. She is smiling and looking towards the camera. In front of her is a computer monitor and a keyboard. The background is a bright, slightly blurred office environment with windows and other desks.

**Siden oppstarten i 2018 har 1.931
kunder blitt friskmeldt.
143 siste kvartal.**

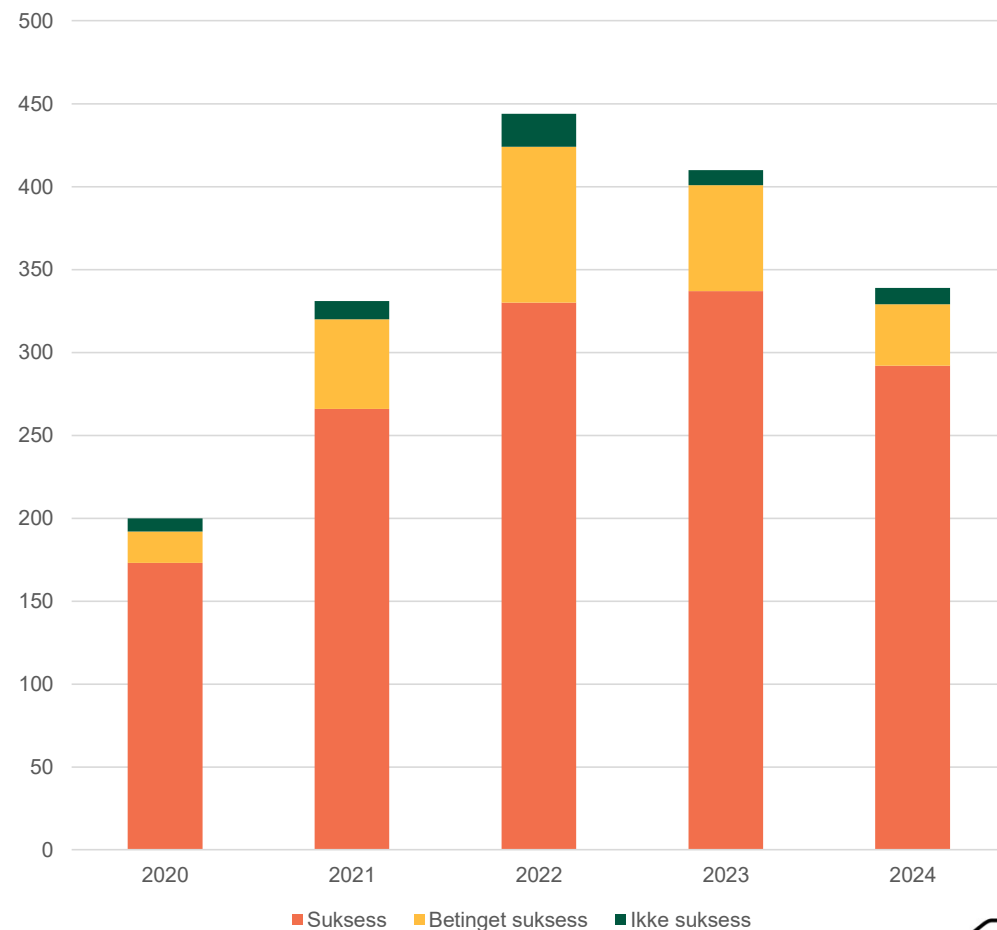
Samfunnsansvar i Kraft Bank

81 % suksess siden oppstart (86 % i 2024), definert som:

- Kunder som refinansierte fra oss til ordinær bank

15 % betinget suksess siden oppstart (11 % i 2024), definert som:

- Kunder som gikk fra oss til spesialbank
 - Enkelte går på pris
 - Enkelte går pga. mislighold/økt gjeld
- 3 % (3 % i 2024) har vi ikke lykkes med, de som kom fra spesialbank til oss og går ut igjen til spesialbank



Stabil lønnsomhet

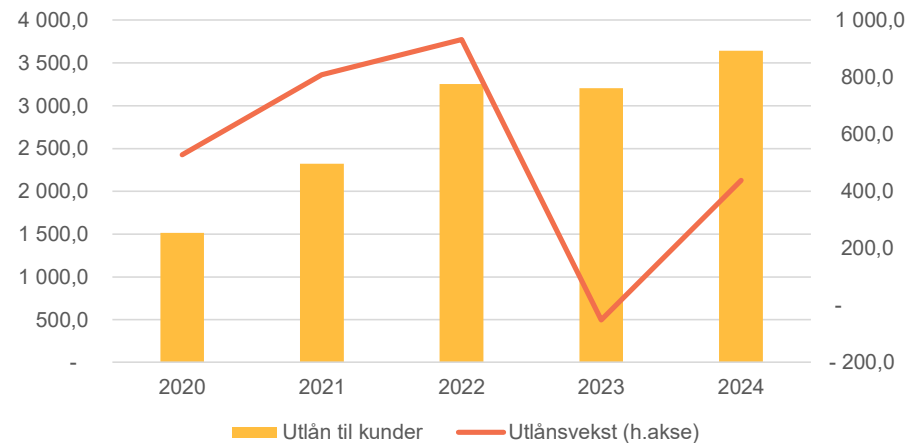
- Kvartalsresultatet var 10,6 millioner kroner etter skatt, mot 10,2 millioner forrige kvartal
- Netto utlånsvekst 98 millioner kroner
- Styret ber om fullmakt til å utbetale utbytte på 0,37 kroner per aksje når CRR3 trer i kraft
- 143 kunder økonomisk friskmeldt
- Egenkapitalavkastning etter skatt var 9,3 % i fjerde kvartal
- Renteinntektene har økt med 20 % i løpet av 2024, forventer videre økning
- Løpende ek avkastning 10% ved utgangen av 2024, forventer 15% innen utgangen av 2025
- Kapitaldekningen var 24,1 %



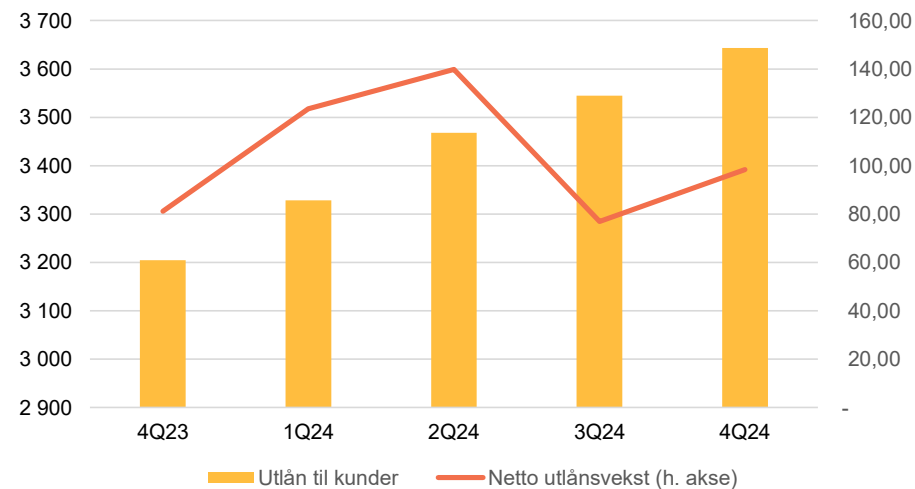
Vekst

- Netto utlånsvekst i 4. kvartal 98 millioner kroner
- Netto utlånsvekst hele året 438 millioner kroner
- Netto utlån til kunder 3.643 millioner kroner
- Utlån ved årsslutt 2025 forventes å være intervallet 3,9-4,2 milliarder.

Utlån siste 5 år



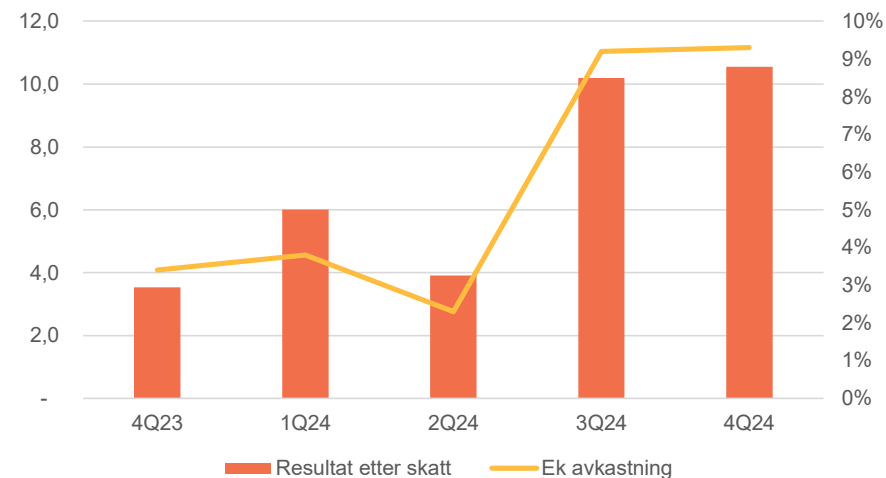
Utlån siste 5 kvartal



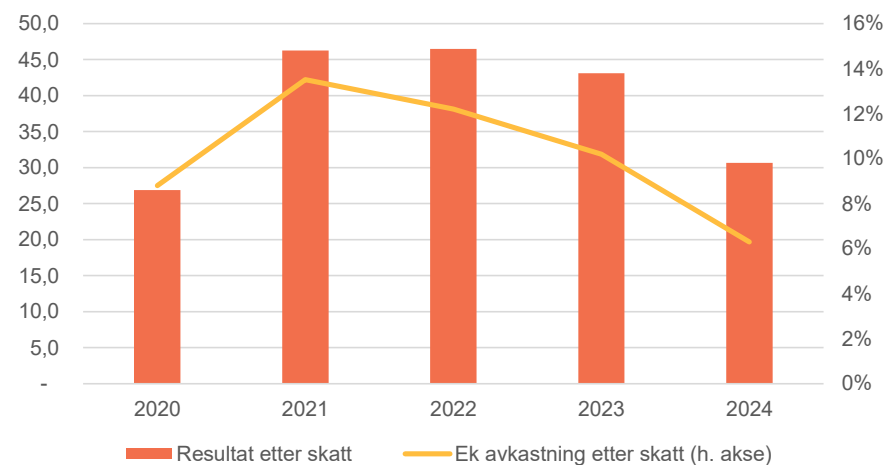
Resultat

- Resultat påvirket av økende rentenetto som tidligere kommunisert
- Resultat påvirket av økte tapsavsetninger.
- Stabilt resultat som prognostisert, forentes å øke inn i 2025.
- Avkastning på egenkapitalen for konsern på 9,3 % etter skatt for kvartalet (9,2 % morbank).
- Avkastning på egenkapitalen for konsern på 6,1% for året 2024 (7,0 % morbank).
- Målsetning om 15 % EK avkastning opprettholdes, og ventes nådd i slutten av 2025.

Resultat siste 5 kvartal



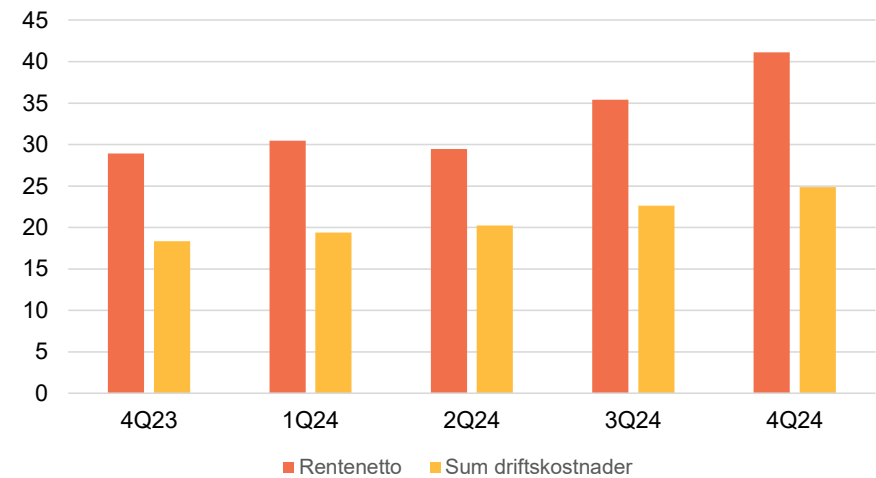
Resultat siste 5 år



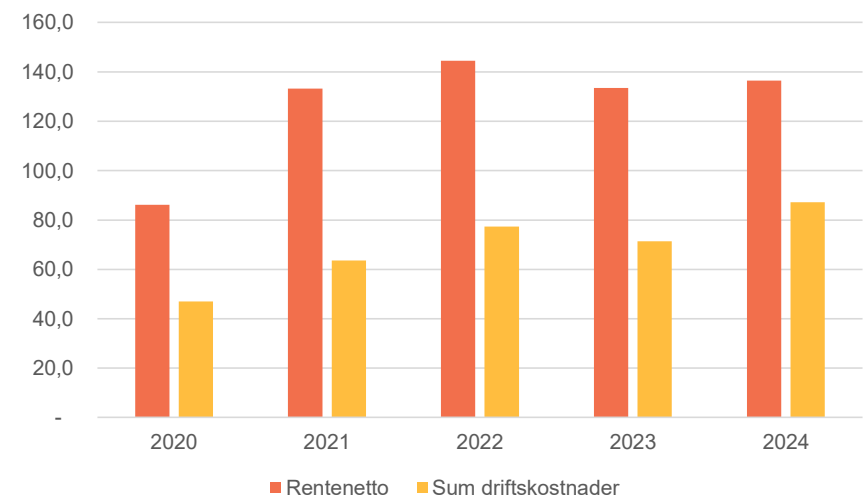
Inntekter - kostnader

- God utvikling i rentenetto siste to kvartal.
- God kostnadskontroll
- Venter normal kostnadsutvikling fremover i tråd med prisvekst, inflasjon på kostnader og lønnsoppgjør har tatt noe effekt fra 1 kvartal
- Enkelte planlagte oppgraderinger av system i 2025, men ventes ikke å påvirke resultat. Investeringer avskrives over 3 år.

Rentenetto og kostnader siste 5 kvartal

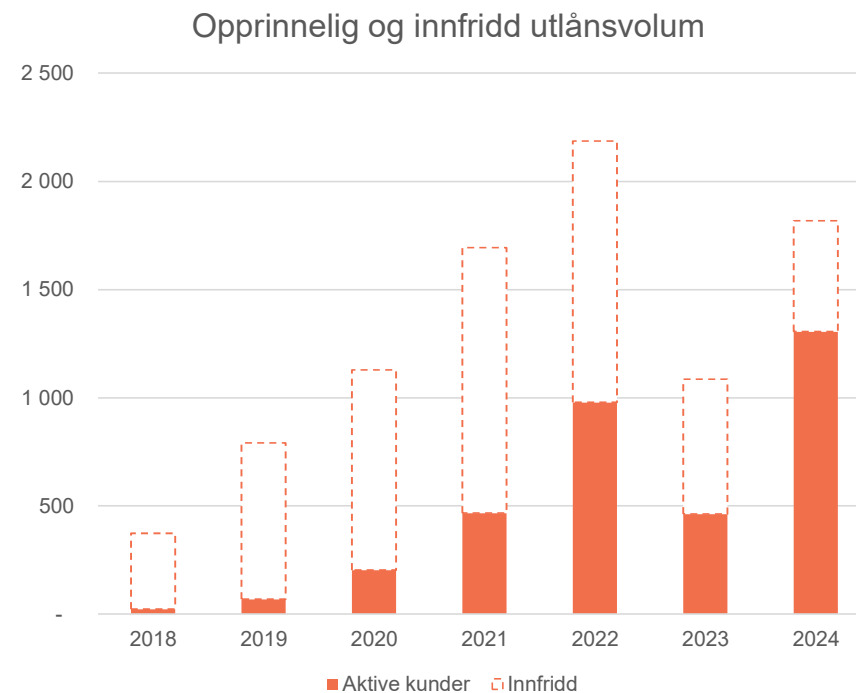


Rentenetto og kostnader siste 5 år



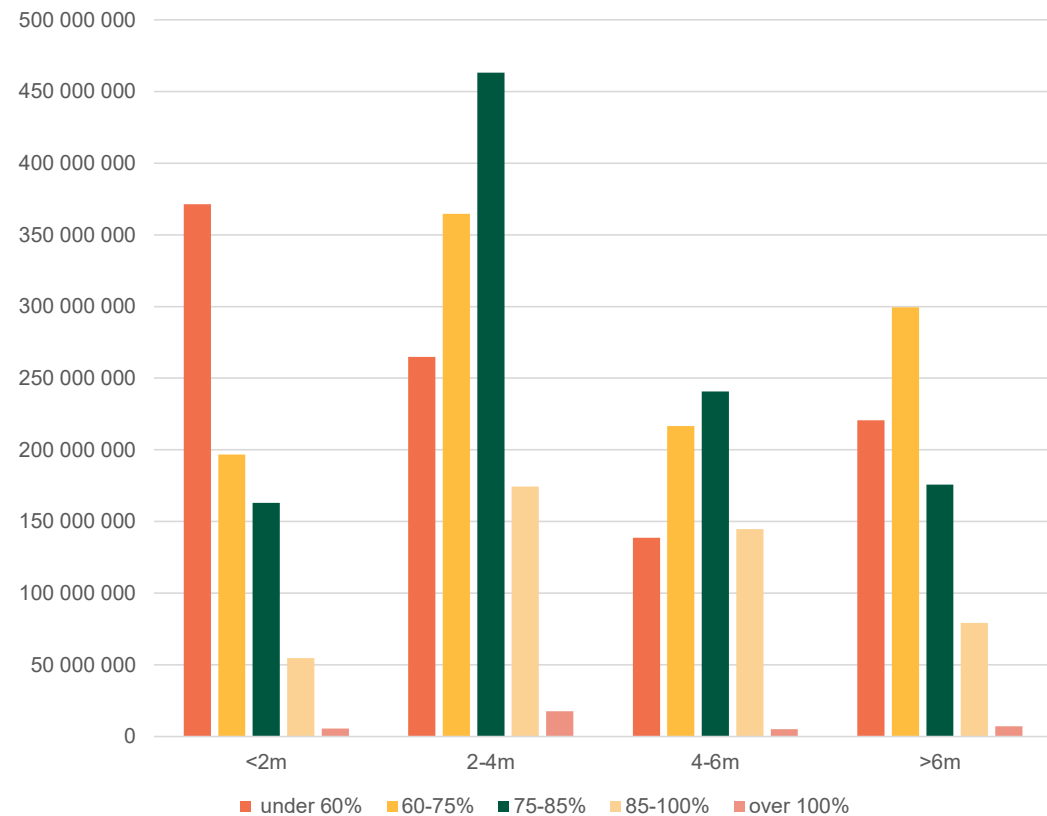
Renterisiko

- Banken har gitt største delen av utlån med rentegaranti i 3 år
- Banken kan ikke øke utlånsrenten i perioden så lenge kundene ikke misligholder
- Forventning fra oppstart at kunder blir i banken i gjennomsnitt i 2 år
- Forventningen holder i første tre år for en enkelt årgang, men har en hale utover opprinnelig forventning
- Nye utlån er gitt på 5 % rentenetto fra bankens innskuddskostnad på det gjeldende tidspunktet



Utlån – størrelse og LTV

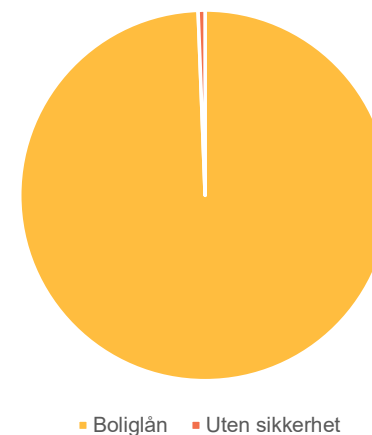
- 78 % av utlån er under 6 millioner
- 86 % av utlån er under 85 % LTV
- Volumvektet gjennomsnittlig LTV er 68,3 %
- Gjennomsnittlig engasjement per kunde er 2,3 millioner kroner
- Eiendomsverdier oppdateres kvartalsvis



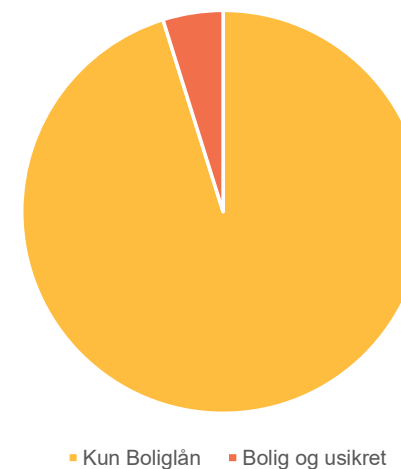
Utlån -sikkerhet

- 99,7 % av utlånsvolumet er sikret med pant i bolig
- Lån uten sikkerhet ytes kun i tillegg til lån med pant i bolig
- 95,2 % av kundene har kun lån med sikkerhet i bolig
- Gjennomsnittlig størrelse:
 - Pantelån 2,3 millioner kroner
 - Lån uten sikkerhet 132'000 kroner
- Tall som samsvarer med ordinære boliglånsbanker
- Diversifisert portefølje med lavt engasjement per kunde gir lavere kredittrisiko

Utlånsvolum



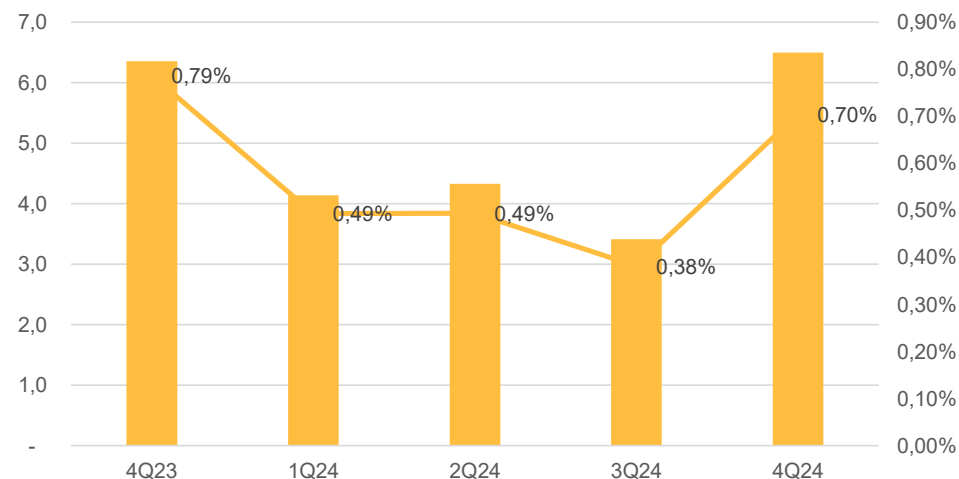
Sikkerhet antall kunder



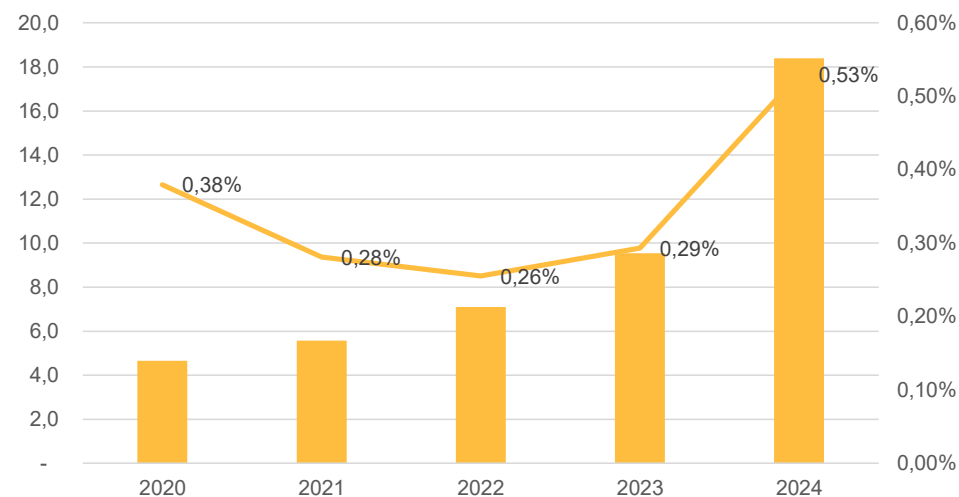
Tapsgrad

- Tapsavsetninger var 6,5 millioner kroner i 4. kvartal.
- Avsetninger varierer med kundedadferd og innfrielser
- Balanseførte avsetninger er 44,7 millioner kroner tilsvarende 1,21 % av brutto utlån
- Målsetning om balanseførte avsetninger på 0,60 %
- Det er ikke konstaterte tap i kvartalet
- Konstaterte tap er 8,6 millioner kroner siden oppstart

Tap siste 5 kvartal

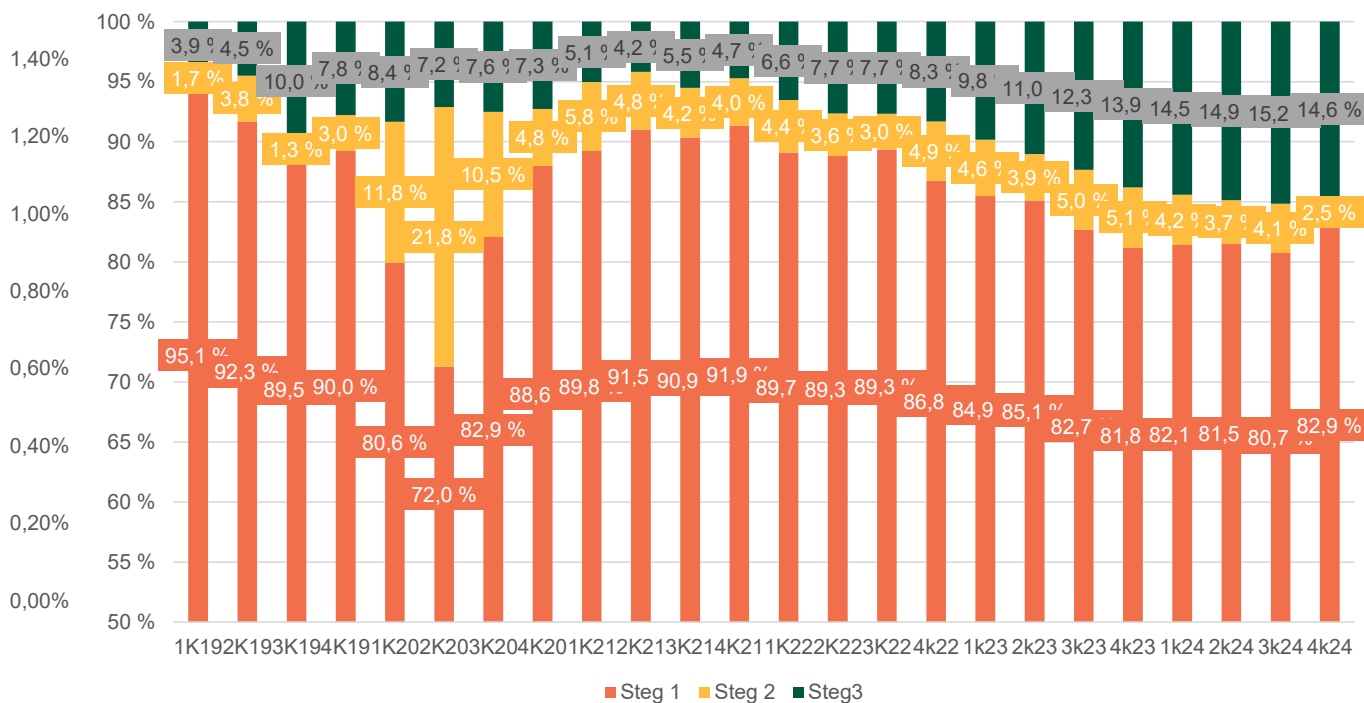
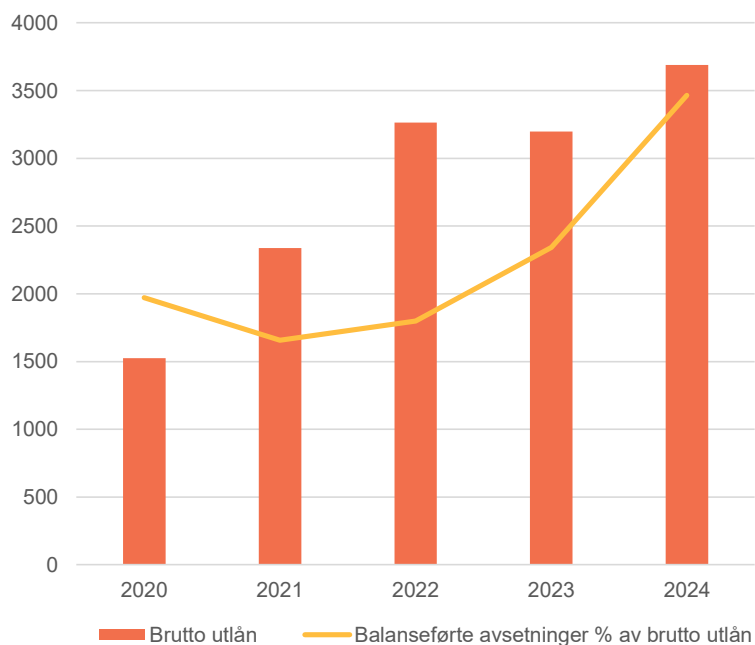


Tap siste 5 år



Avsetninger og utvikling mislighold

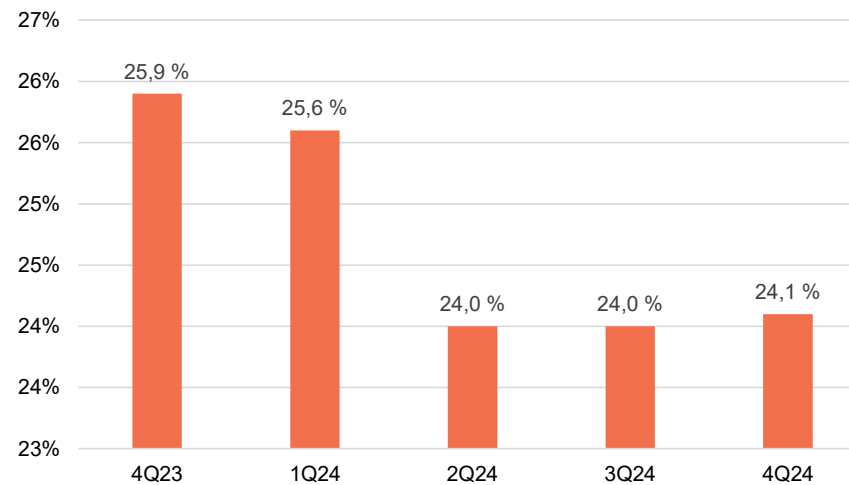
Balansførte avsetninger siste 5 år



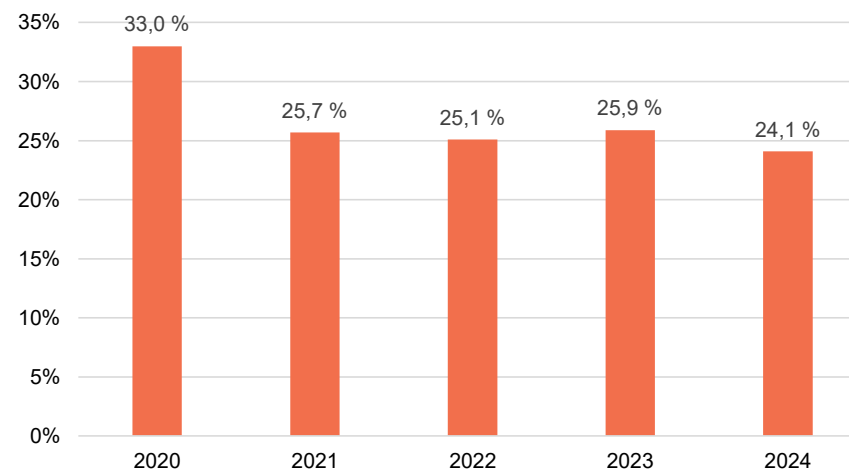
Kapitaldekning

- Kapitaldekningen var 24,1 % per 4. kvartal
- Gjeldende kapitalkrav ved kvartalsslutt var 23,7 %, inkludert styringsbuffer på 1,5 %
- Årets resultat er disponert til annen egenkapital
- Styret ber om fullmakt til å utbetale utbytte på 0,37 kroner per aksje når CRR3 trer i kraft tilsvarende 49% av årets resultat

Kapitaldekning siste 5 kvartal

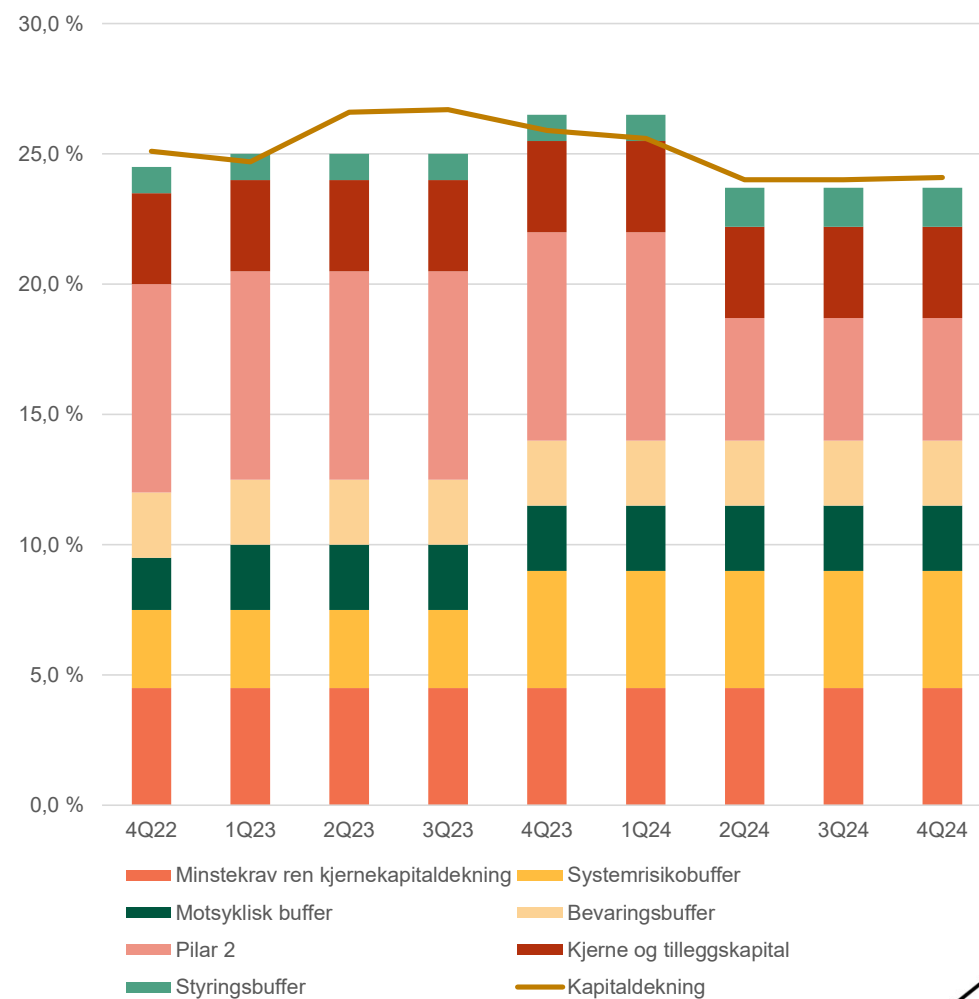


Kapitaldekning siste 5 år



Kapitalkrav

- Forventer ingen endringer i kapitalkrav
- Pilar 2 krav redusert med 3,3 prosentpoeng fra 2. april 2024.
- Nytt krav 22,2% med kapitalkravsbuffer på 1,5% gir samlet styringsmål for kapital på 23,7%.
- Opprinnelig skulle hele kravet dekkes med ren kjernekapital men dette ble omgjort i kvartalet.
- Pilar 2 krav må nå dekkes med minimum 56,25% ren kjernekapital og 75% kjernekapital.
- Bankens kapitalplan:
 - Utstede fondsobligasjon
 - Revisjon av delårsresultat
 - Tilbakeholdt overskudd
 - Redusert vekst
 - Ytterligere egenkapital





Kraft Bank